

A l'écoute du musée : L'audioguide comme outil d'apprentissage

Marie BONNEEL, Guillaume CAULIER

Laboratoire de Biologie des Organismes Marins et Biomimétisme

Université de Mons



Forum pédagogique du Pôle Hainuyer

21 octobre 2016



Présentation



Guillaume Caulier

Assistant Docteur

Laboratoire de Biologie des Organismes Marins et Biomimétisme

Université de Mons

Guillaume.Caulier@umons.ac.be



Marie Bonneel

Master en sciences biologiques

Laboratoire de Biologie des Organismes Marins et Biomimétisme

Université de Mons

Marie.Bonneel@student.umons.ac.be

L'outil : un audioguide

Thèmes
ciblés

**Comment
concevoir des
scénarios
pédagogiques
innovants**

**Comment
soutenir la
participation et la
motivation des
étudiants**

**Comment
procurer un
feed-back
formatif aux
étudiants**

I : Le dispositif pédagogique

Contexte

Cours d'Anatomie Comparée des Vertébrés
(Bloc 1 du Master en Biologie des organismes et Ecologie)

Anatomie Comparée des Vertébrés
Très théorique



Travaux pratiques
nécessaires



Visite du Museum d'Histoires
naturelles de l'ULB

Avantage :

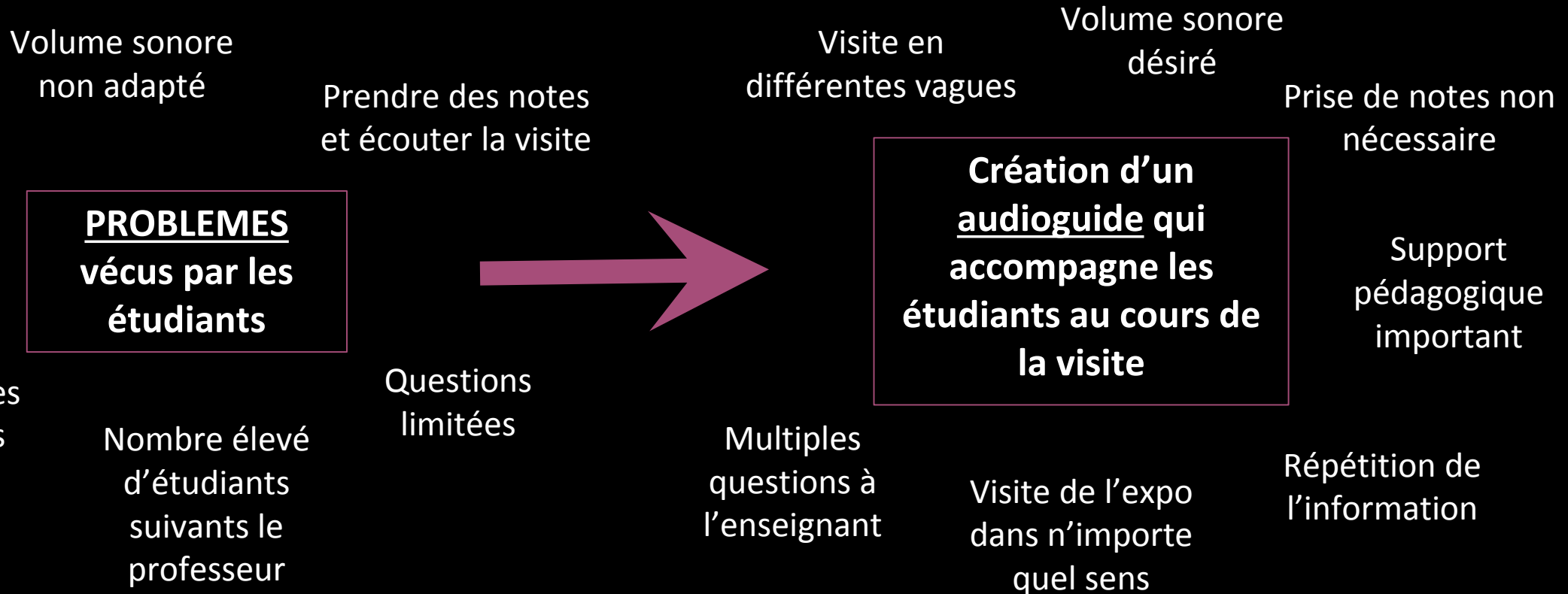
Pouvoir comparer l'évolution d'un
organe/squelette directement avec les
spécimens du musée



I : Le dispositif pédagogique

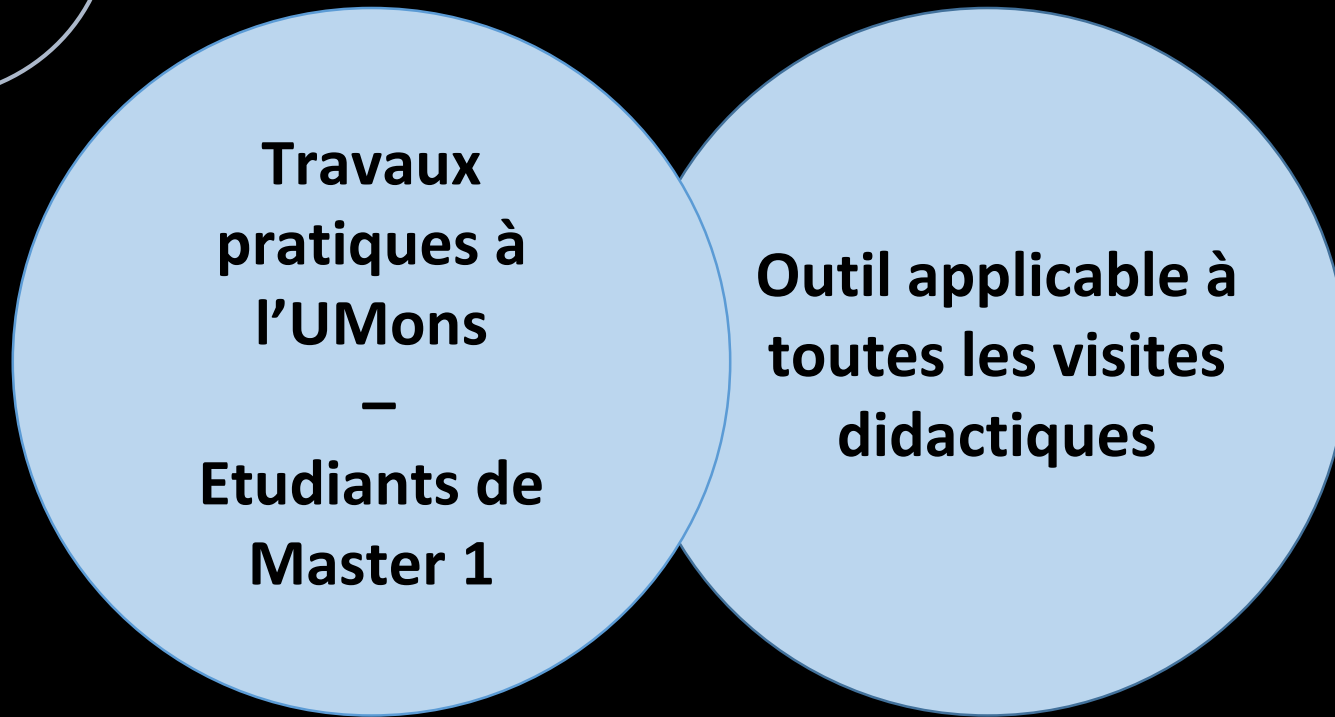
Pourquoi créer un audioguide ?

Description
de l'outil



I : Le dispositif pédagogique

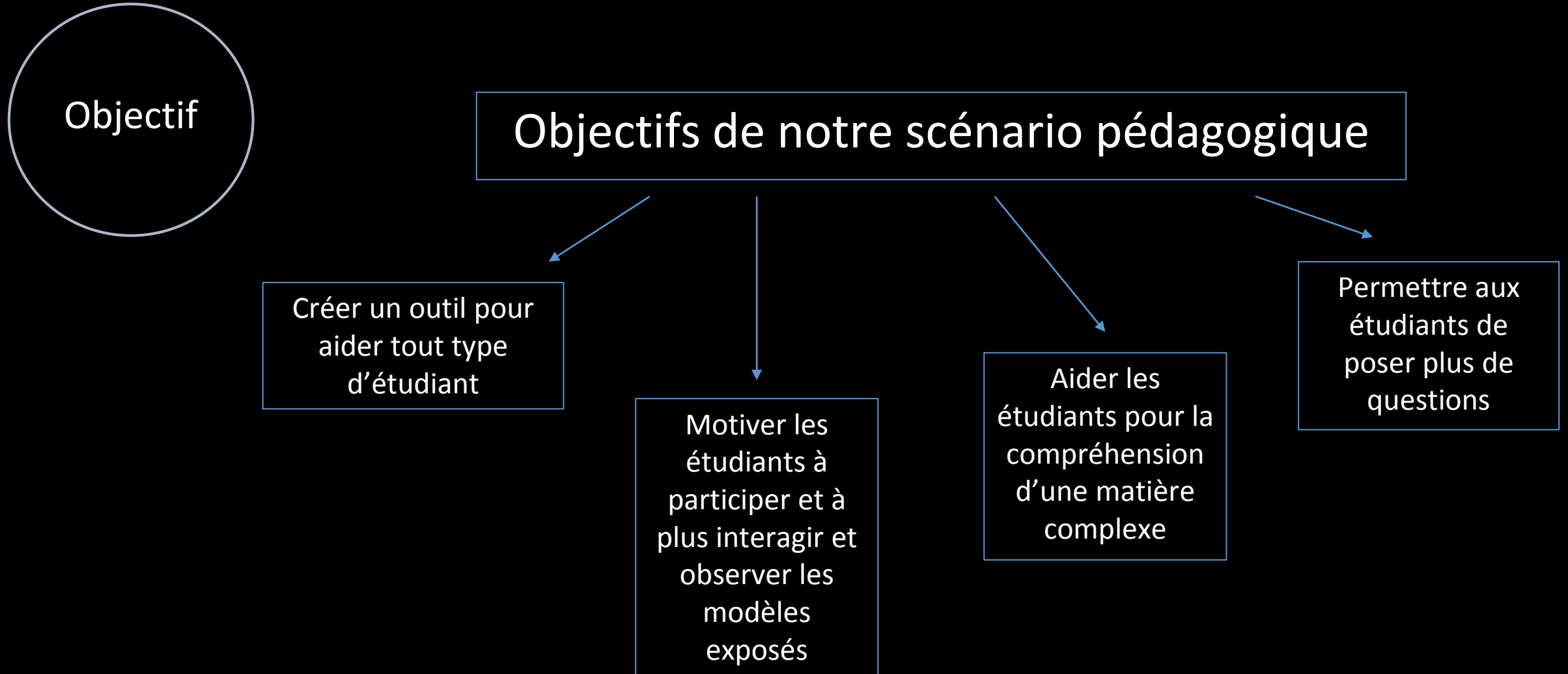
Public
cible



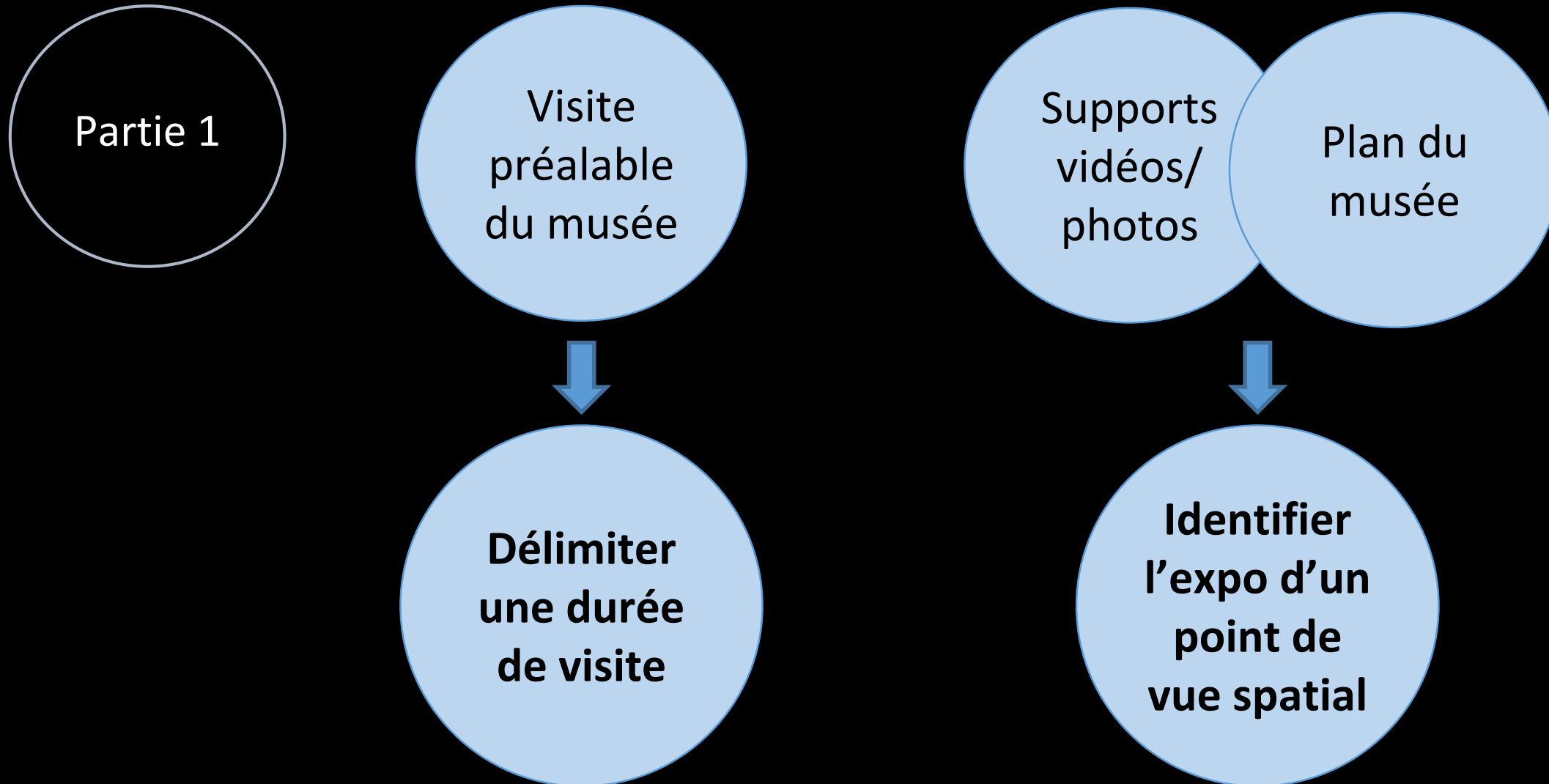
Limites de l'outil :

- Taille du musée, de l'exposition...
- Visite dans un sens précis
- ~~Nombre d'étudiants~~

I : Le dispositif pédagogique

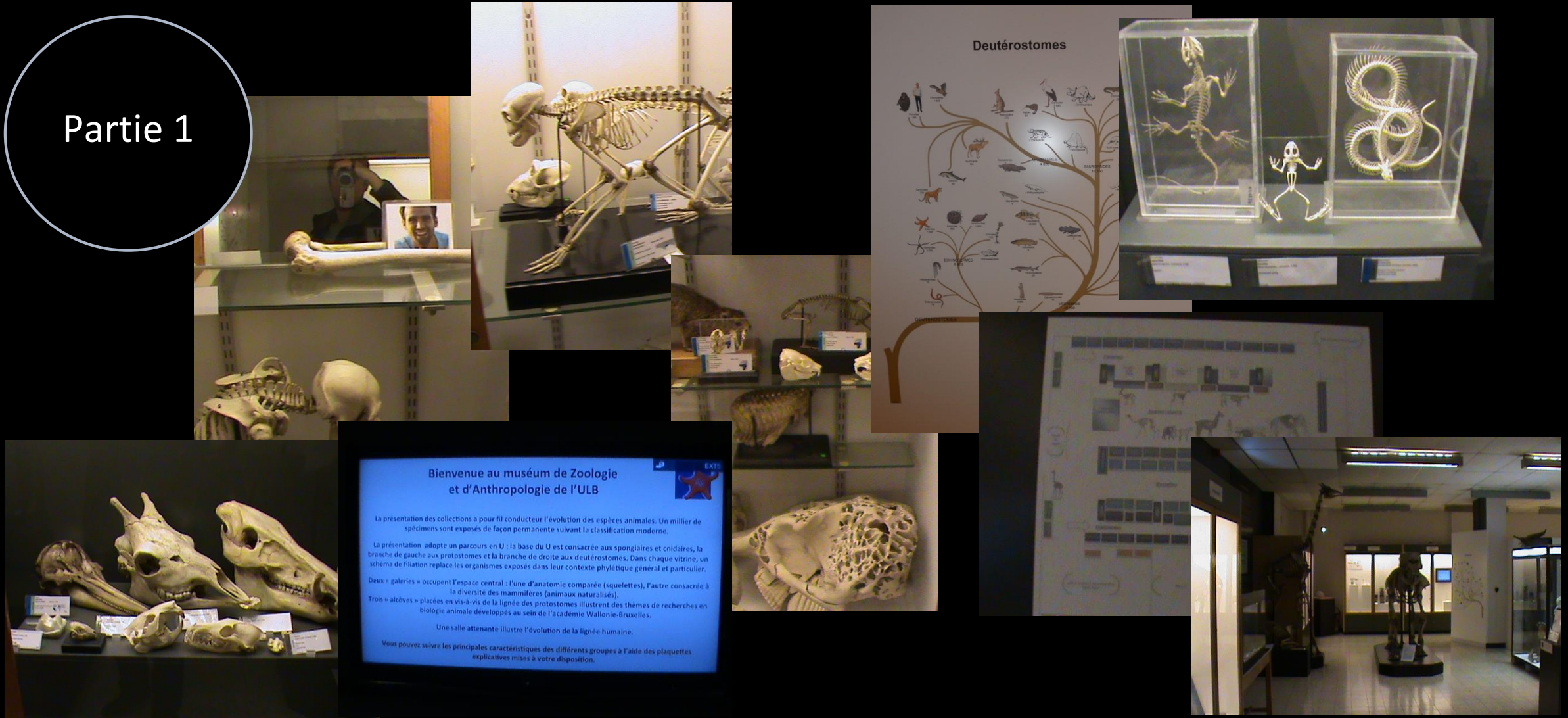


II : Mise en place de l'outil pédagogique

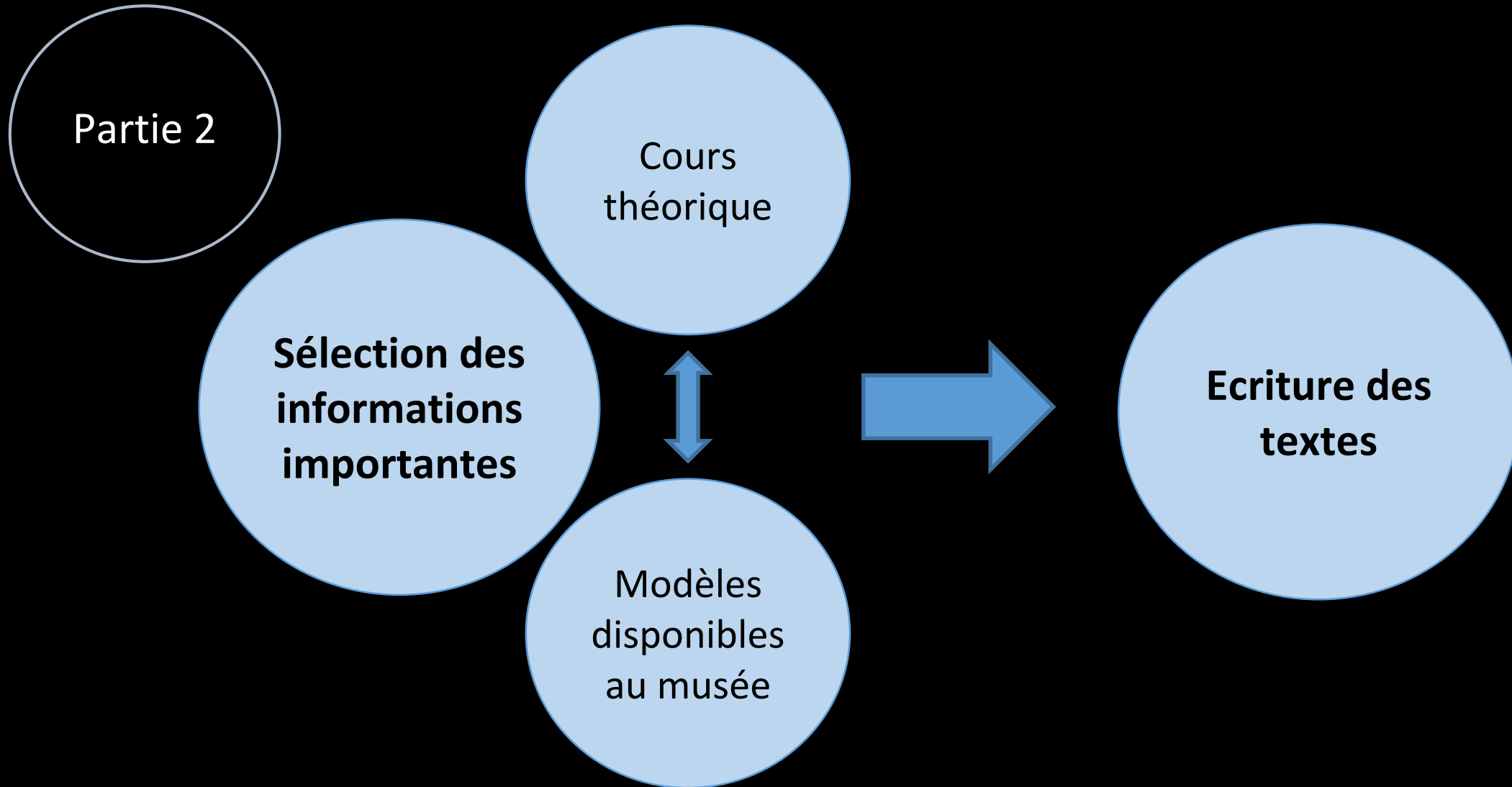


II : Mise en place de l'outil pédagogique

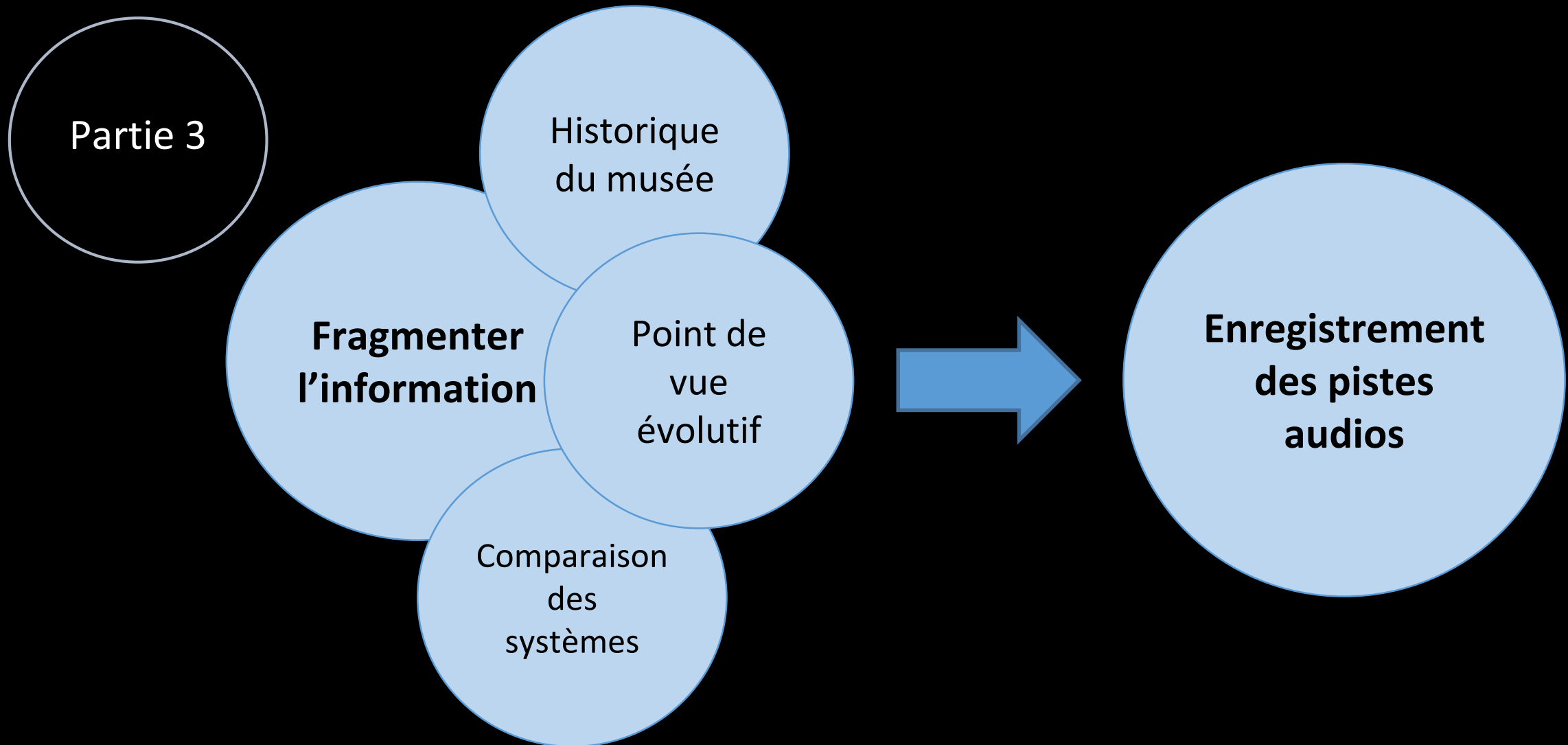
Partie 1



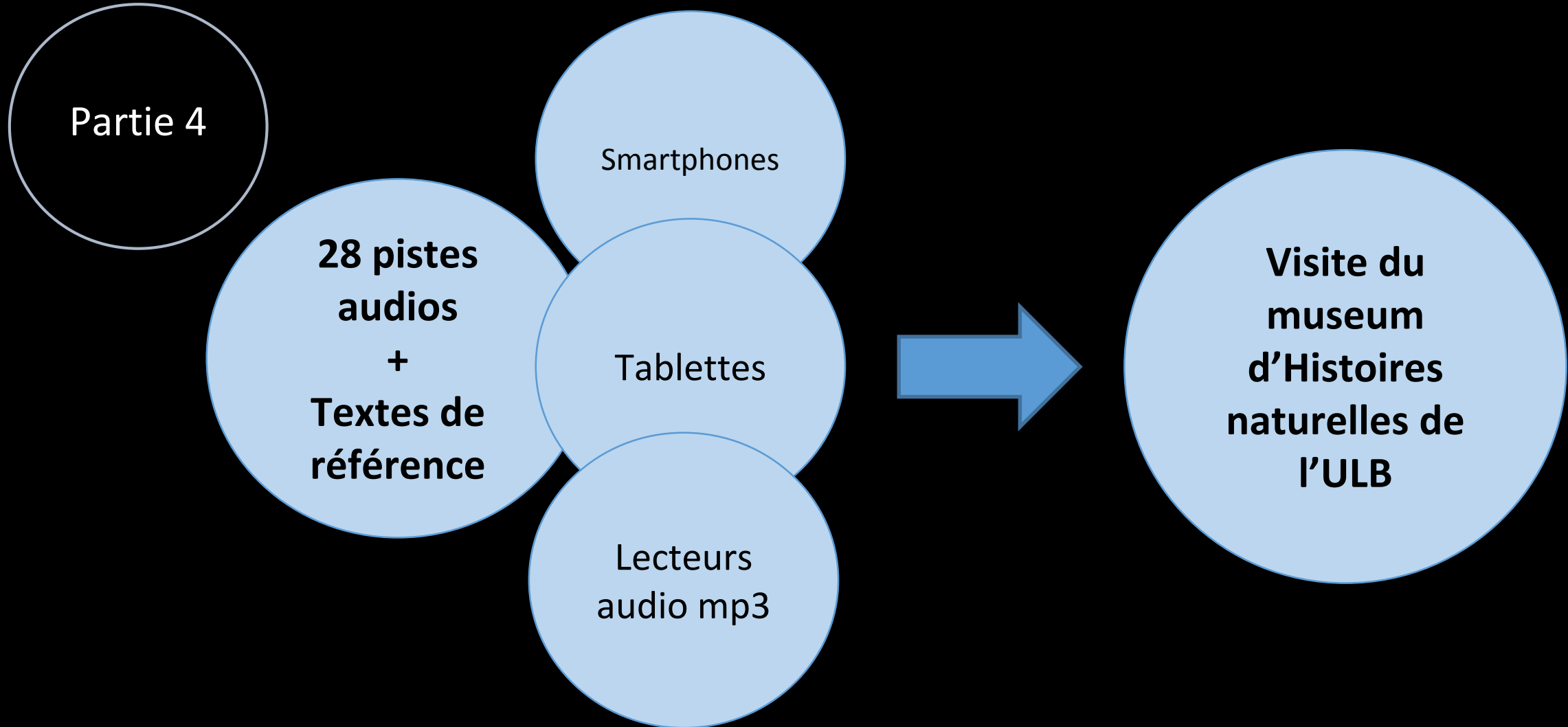
II : Mise en place de l'outil pédagogique



II : Mise en place de l'outil pédagogique



II : Mise en place de l'outil pédagogique



III : Feed-back des étudiants

Année 2015-2016

1ère année

Test de l'audioguide

- Bonne appréciation générale
- Objectifs fixés atteints
- Anecdotes données intéressantes
- Demande générale de plus de temps dans le musée
- Vitesse trop élevée
- Rythme de parole pas toujours adapté
- Repère difficile dans les vitrines des structures décrites dans l'audioguide
- Qualité du son médiocre

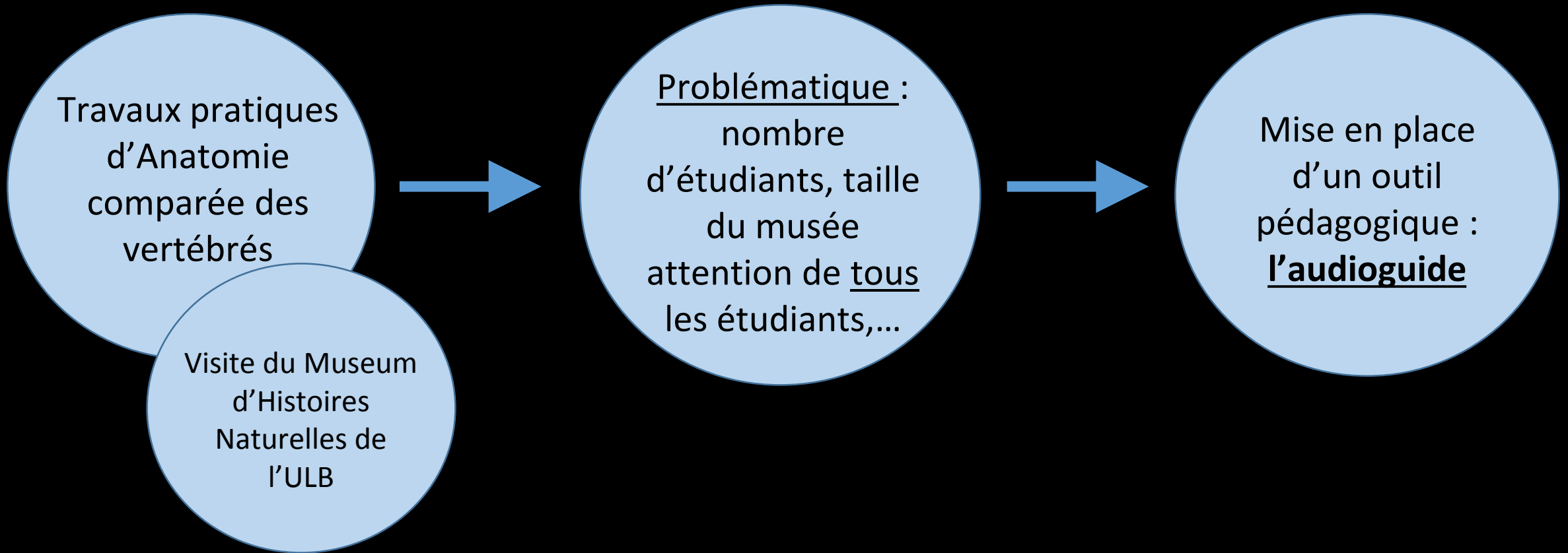
Année 2016-2017

2ème année

Audioguide 2.0

- Nouvelle visite du musée de l'ULB par l'assistant pour une meilleure identification spatiale
- Amélioration des textes
- Enregistrement des pistes dans les prochains mois
 - Faire attention à
 - adapter la vitesse
 - améliorer le rythme
 - améliorer la qualité du son
 - donner plus d'indications pour repérer les différentes structures sur les modèles du musée

Conclusion



Merci pour votre attention

