

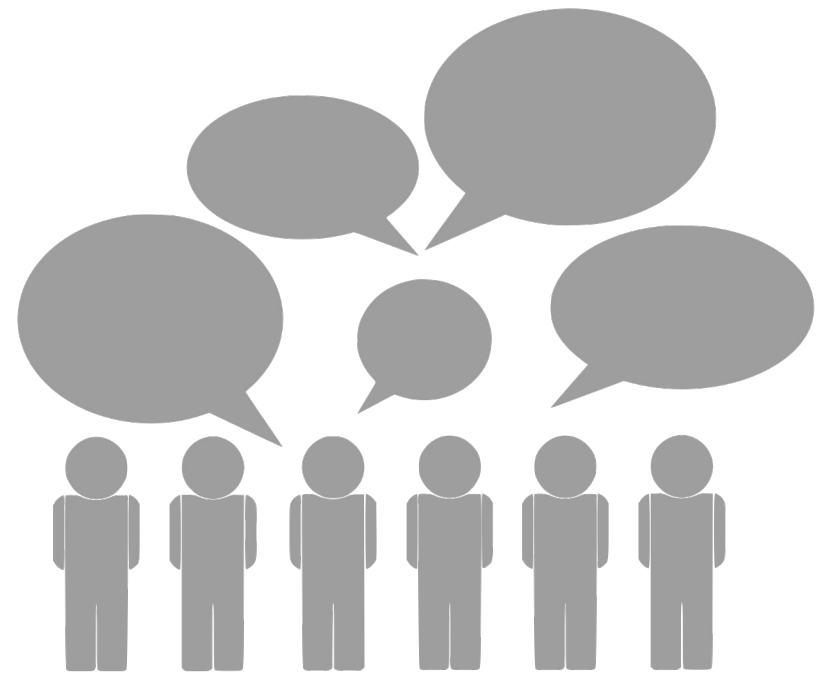
Equité / Egalité dans mes dispositifs d'évaluation

Atelier 04 février 2026

Co-construit par Delphine Ducarme et Emilie Malcourant
A partir du travail Universal by design de Emilie Collette
Louvain Learning Lab



Brise glace



Il faut traiter chaque
étudiant·e de la même
manière pour être juste.

Les évaluations telles qu'on
les pratique aujourd'hui sont
équitables

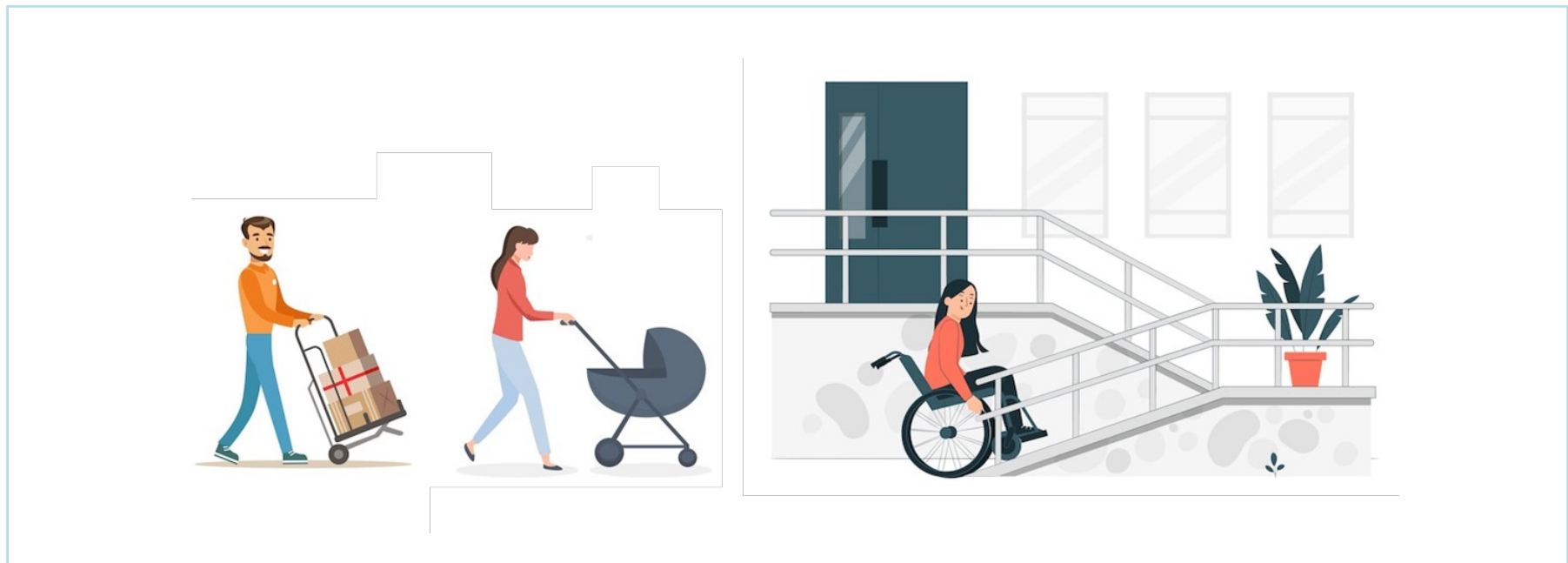
Adapter les modalités
d'évaluation, c'est tricher
avec les exigences
institutionnelles

Une évaluation inclusive,
c'est faire diminuer le niveau
d'exigence

Une évaluation inclusive,
c'est une évaluation qui
donne à chacun la possibilité
de montrer ce qu'il sait faire

J'ai envie de réfléchir à un
dispositif d'évaluation en
particulier

CUA - Conception Universelle de l'Apprentissage



CUA - Conception Universelle de l'Apprentissage



ÉGALITÉ

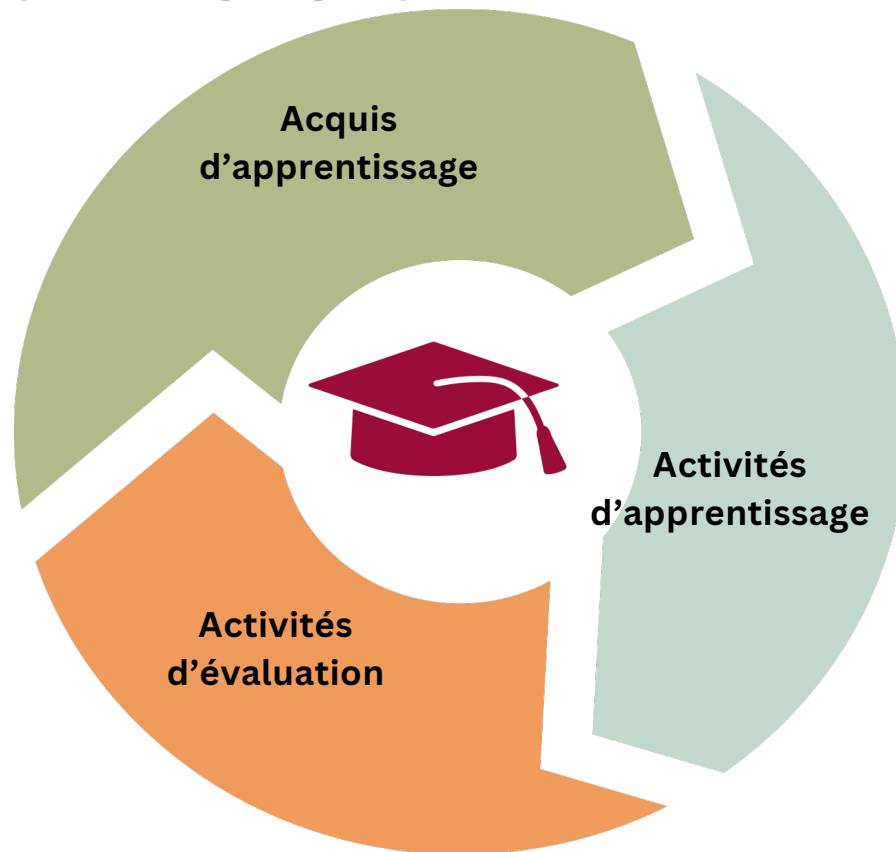


ÉQUITÉ

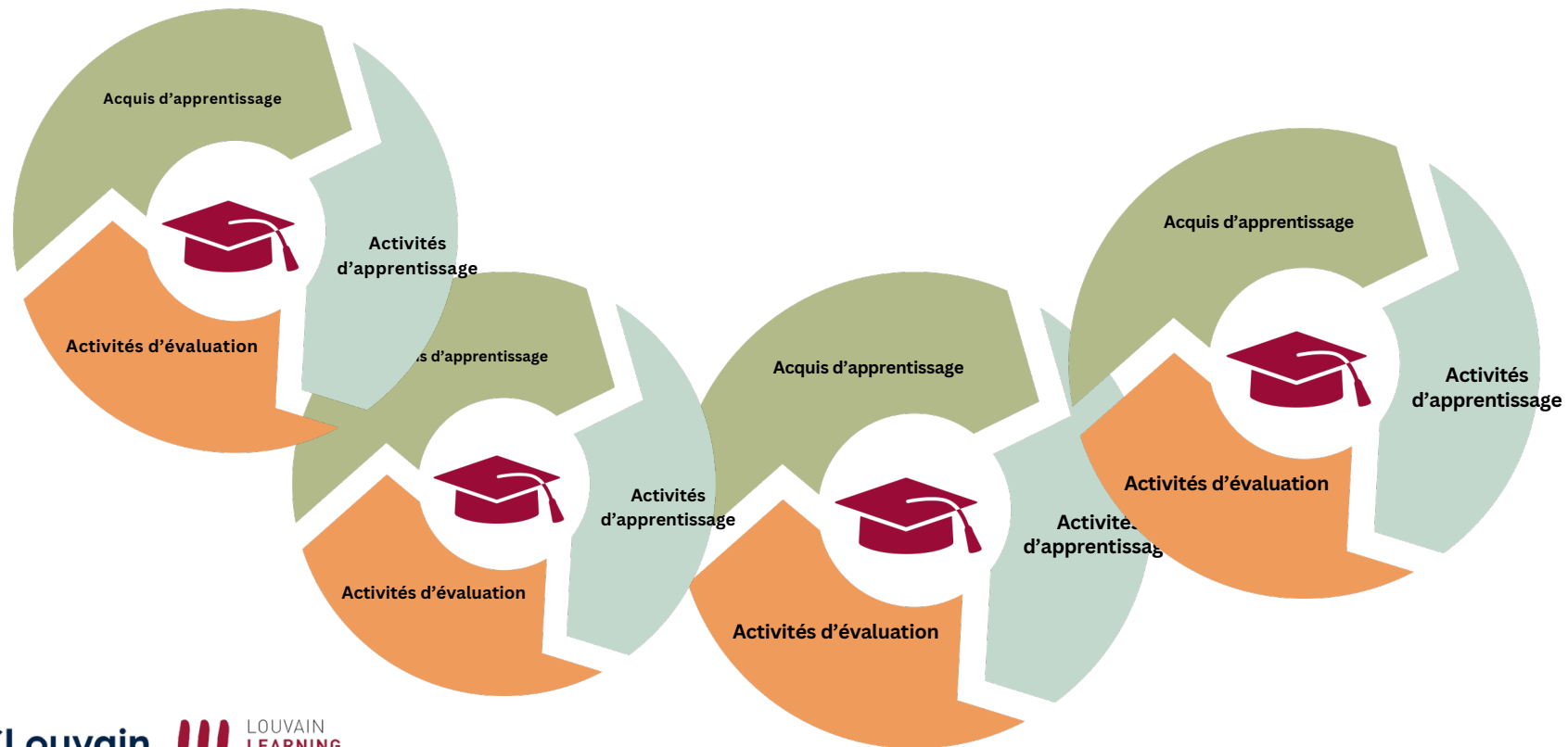


INCLUSION :
Dispositifs prenant en
compte la diversité
dès le départ

Alignement pédagogique



Alignement pédagogique et le programme



CUA - Conception Universelle de l'Apprentissage

Diversité

Équité

Inclusion

CUA - Conception Universelle de l'Apprentissage



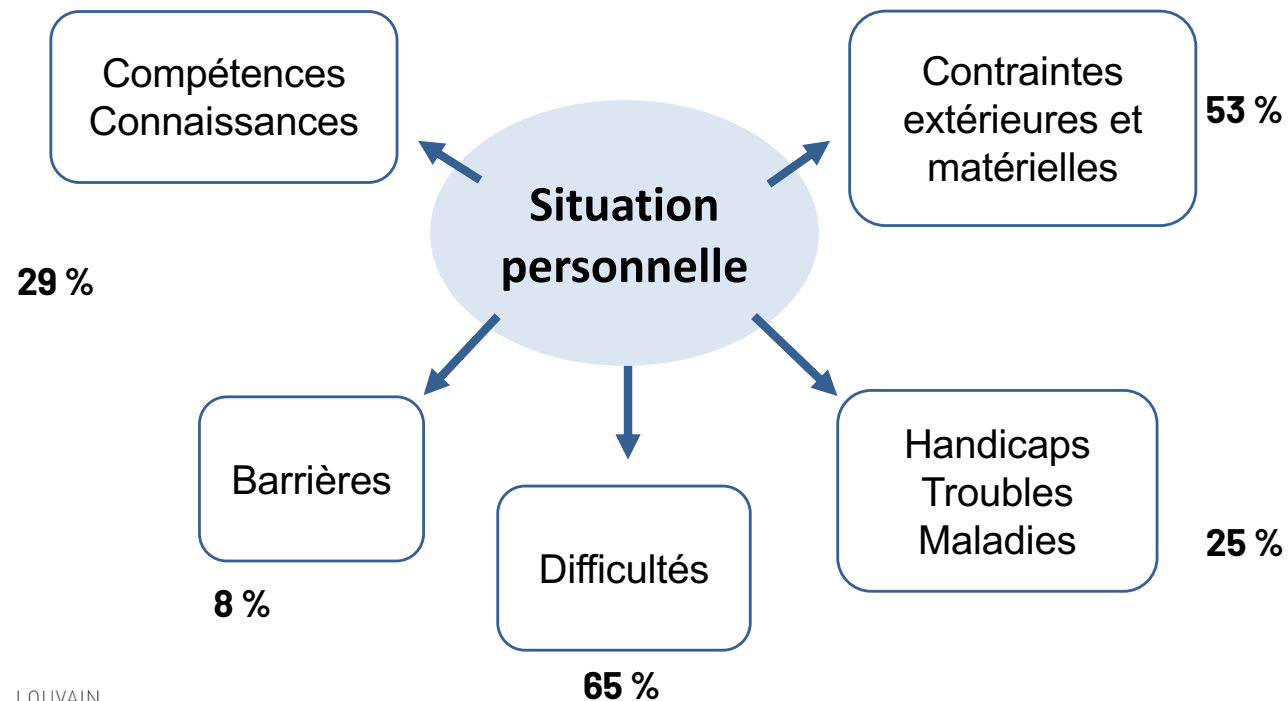
Diversité

- Hétérogénéité de la population étudiante
- Augmentation des demandes d'aménagements individuels

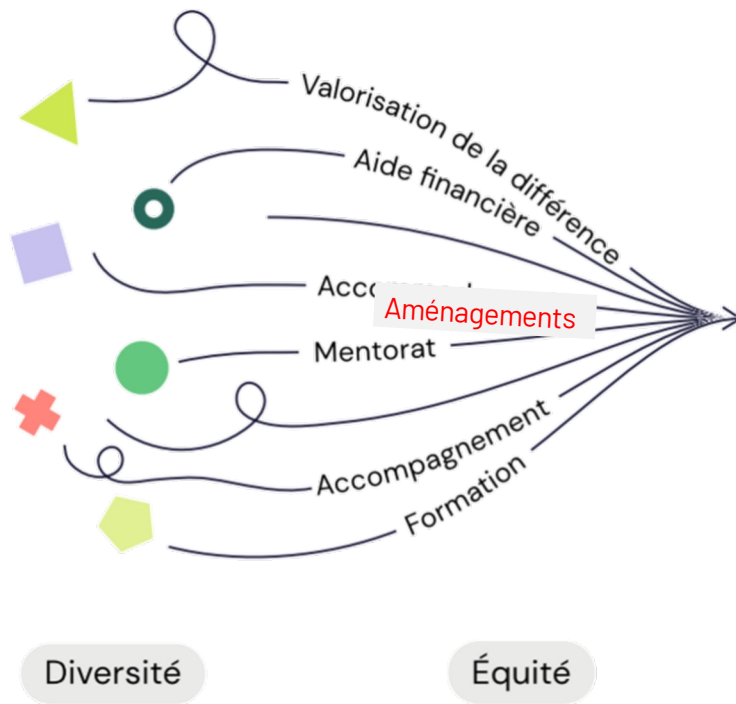


CUA - Conception Universelle de l'Apprentissage

Enquête réalisée au sein d'une université en FWB en 2024 qui vise à identifier la diversité étudiante : 1214 personnes ont répondu



CUA - Conception Universelle de l'Apprentissage



Équité

Tient compte des obstacles de départ

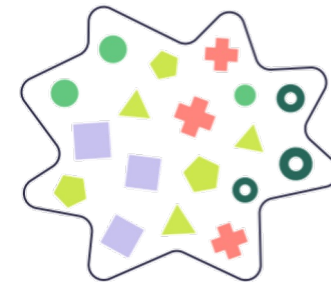
Permet de soutenir une égalité réelle

CUA - Conception Universelle de l'Apprentissage

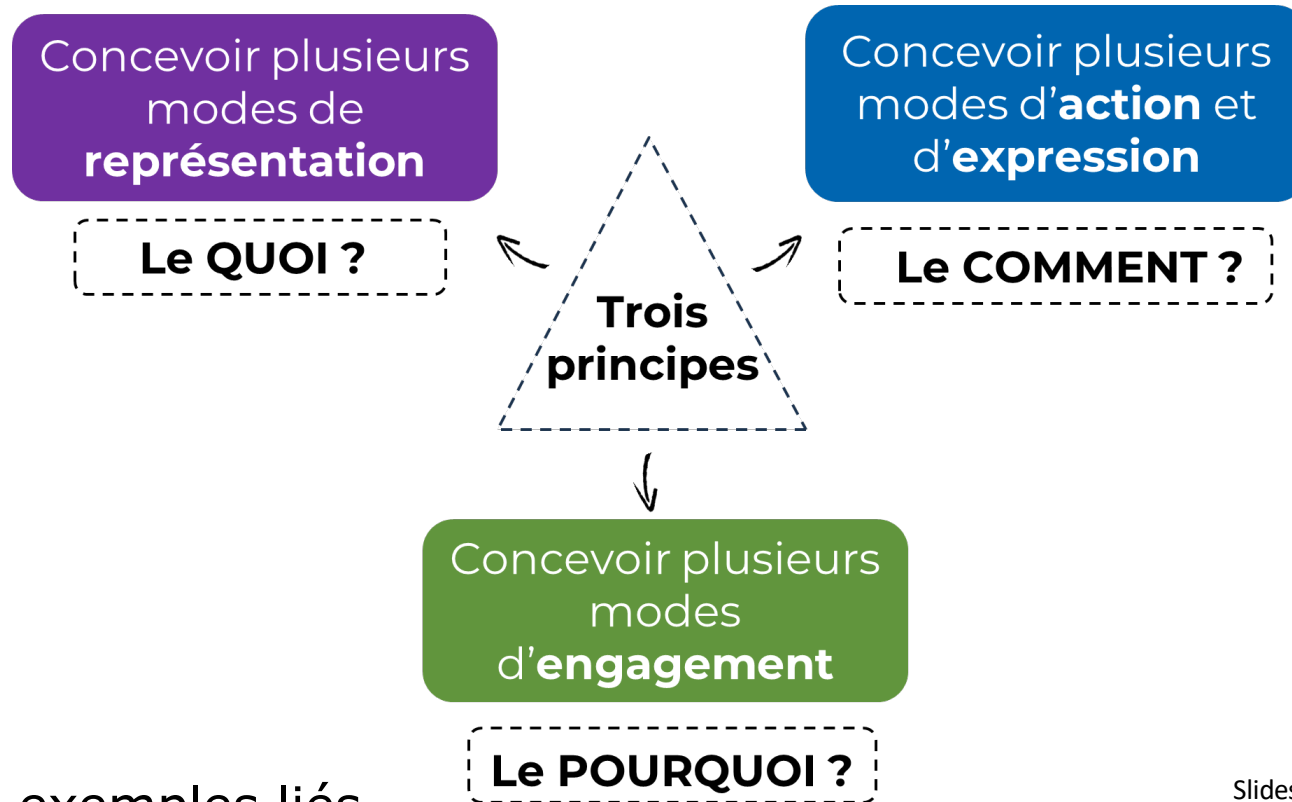
Valorise la diversité

Implique d'**adapter l'environnement** pour intégrer pleinement l'ensemble des membres de la communauté

Inclusion



CUA - Conception Universelle de l'Apprentissage



Et vous ? Des exemples liés à l'évaluation des acquis ?

Slides repris du FDP UBD issus de CAST (2018, 2024)

CUA - Conception Universelle de l'Apprentissage

Concevoir plusieurs
modes de
représentation

Le QUOI ?

La perception de l'information
et sa compréhension diffèrent
entre individus.

Perception

Ex. Proposer des supports dans un format numérique flexible et personnalisable et facilitant l'utilisation de logiciels
Ex. Varier les modes de présentation (ex. textes, images, vidéos, audio)

Langue et symboles

Ex. Expliciter la signification des symboles
Ex. Clarifier le vocabulaire (glossaire, définitions)

Développement des connaissances

Ex. Illustrer les notions de différentes manières et faire des liens avec les connaissances antérieures
Ex. Proposer des activités favorisant une compréhension en profondeur (ex. construction collaborative, création de questions d'examen) et la généralisation



10 BONNES PRATIQUES

De l'accessibilité de vos supports pédagogiques

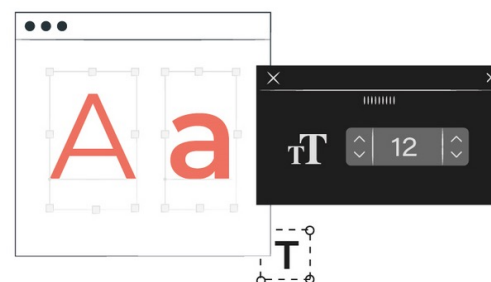


1 Typographie



Police "bâton"
ou "sans serif"
(Verdana, Arial)

2 Taille



12 minimum pour
les fichiers textuels
(Word, LibreOffice)

10 BONNES PRATIQUES

De l'accessibilité de vos supports pédagogiques



3 Interligne



Interligne 1,5

4 Structuration



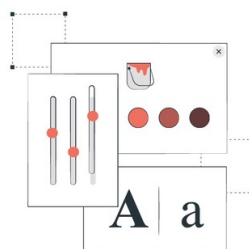
Présentation cohérente
(niveaux de titres,
table des matières, etc.)

5 Couleurs



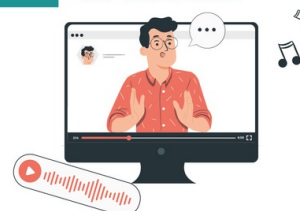
Ne pas véhiculer l'information uniquement par le biais de la couleur

6 Contraste



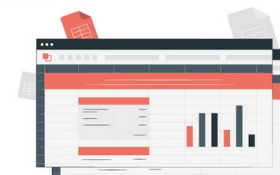
Utiliser un contraste suffisant

9 Vidéos et audios



Proposer des sous-titres et une alternative textuelle

10 Tableaux



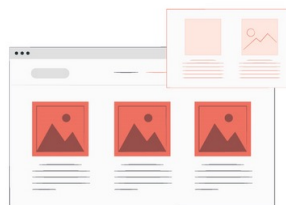
Utiliser les outils de création de tableaux et intégrer une ligne d'en-tête

7 Images informatives



Renseigner une alternative textuelle aux images porteuses d'informations

8 Images décoratives



Renseigner les images comme "décoratives" lorsqu'elles ne portent pas d'information



CUA - Conception Universelle de l'Apprentissage

Concevoir plusieurs
modes d'**action** et
d'**expression**

Le **COMMENT ?**

Les moyens d'explorer
l'environnement et d'exprimer ses
connaissances diffèrent entre
individus.

Interaction

Ex. Proposer des activités pouvant être réalisées avec les technologies d'assistance

Ex. Varier les modes d'interaction entre les étudiants et étudiantes

Expression et communication

Ex. Varier les modalités et les supports d'expression (ex. oral, écrit, œuvres créatives, portfolio)

Ex. Varier les outils de réflexion (ex. proposition d'une « boîte à outils »)

Développement de la stratégie

Ex. Soutenir le processus de planification et la mise en œuvre de stratégies (questions incitatives, échéancier segmenté, etc.)

Ex. Varier les modes de rétroaction (ex. feedback par l'équipe enseignante / les pairs).



CUA - Conception Universelle de l'Apprentissage

Concevoir plusieurs
modes d'engagement

Le POURQUOI ?

Ce qui favorise la participation
et suscite l'intérêt et la
motivation diffère entre
individus.

Intérêts et identités

Ex. Mettre en avant la pertinence et l'utilité des activités (ex. lien avec le milieu professionnel)
Ex. Offrir des choix dans les activités et les évaluations (ex. thème d'un travail, outils utilisés, mode d'évaluation)

Efforts et persévérance

Ex. Proposer des défis stimulants
Ex. Favoriser la collaboration et le soutien (ex. équipes, activités collaboratives)
Ex. Proposer régulièrement des feedbacks

Capacités émotionnelles

Ex. Aider les étudiants et étudiantes à établir des objectifs réalistes et à identifier leurs progrès
Ex. Mettre en place un climat de confiance au sein du groupe



CUA - Conception Universelle de l'Apprentissage

Objectifs

Favoriser les étudiants et étudiantes à agir de façon :

- déterminée et réfléchie
- authentique
- stratégique et axée sur l'action

Intérêts

- Augmente l'autonomie et responsabilise,
- Améliore la motivation,
- Favorise la réussite globale,
- Diminue les situations stigmatisantes et discriminantes,
- Diminue les besoins d'aménagements individuels



CUA – Evaluation des acquis

1. **Expliciter** les modalités d'évaluation dès le début du cours.
2. Fournir suffisamment tôt les **critères d'évaluation** des travaux (grille d'évaluation) et des examens pour orienter les étudiants et étudiantes dans leur travail.
3. Présenter des **exemples de questions d'examens et de réponses correctes**, en explicitant les éléments attendus.
4. Permettre la remise d'une **version préliminaire** du travail pour obtenir un **feedback formatif** avant la remise du travail final.
5. Fournir **différents types de rétroaction** : feedbacks collectifs ou individuels, par l'équipe enseignante ou par les pairs (ex. retour de l'équipe enseignante, évaluation par les pairs).



CUA – Evaluation des acquis

6. **Diversifier les manières d'évaluer** les connaissances et compétences acquises au sein d'une unité d'enseignement (ex. travail écrit et présentation orale) ou au sein d'une même évaluation (ex. QCM, vrai ou faux avec justification, question de synthèse, étude de cas, exercice pratique).

7. Offrir **des choix** au sein d'une évaluation

- choix du thème de travail,
- choix d'une étude de cas parmi plusieurs
- choix entre modalité individuelle ou collective
- choix modalité de présentation
- choix investissement



Accompagnement



Votre pratique – quel dispositif
d'évaluation et comment le
rendre inclusif?

Mon cours, mon évaluation

1. Au regard des objectifs/acquis d'apprentissage visés, en tenant compte de votre/vos persona et du cadre de la conception universelle de l'apprentissage : quelles pistes d'amélioration pour vos dispositifs d'évaluation ? Ou quels freins vous voyez subsister ?
2. Que pourriez-vous mettre en place tout de suite ? Que pourriez-vous mettre en place plus tard ?

Bibliographie

Bergeron, L., Rousseau, N., & Leclerc, M. (2011). La pédagogie universelle au cœur de la planification de l'inclusion scolaire, *Education et francophonie*, 39(2), 87-104. <https://doi.org/10.7202/1007729ar>

Bureau de soutien à l'enseignement, Université de Laval. (2017). *Guide pratique - Adopter une approche pédagogique inclusive*. En ligne : <https://www.enseigner.ulaval.ca/system/files/public/pedagogie/diversifier-vos-methodes/guide-approche-inclusive.pdf>

Center for Applied Special Technology (CAST). (2024). *Universal Design for Learning Guidelines version 3.0*. En ligne : <http://udlguidelines.cast.org>

Fortier, M.-P., & Bergeron, G. (2016). Éducation inclusive : repères pour la pratique à l'université. *Le Tableau*, 5 (3).

Groupe d'intervention et d'innovation pédagogique du réseau de l'Université du Québec (GRIIP). *L'éducation inclusive*. En ligne : <https://enseigneruluniversite.com/badges/leducation-inclusive>

Observatoire sur la réussite en enseignement supérieur (ORES). (2023). *Équité, diversité et inclusion (EDI) : au cœur de la réussite étudiante*. En ligne : <https://www.oresquebec.ca/dossiers/equite-diversite-et-inclusion-edi-au-coeur-de-la-reussiteetudiante/>

Service d'appui à l'enseignement et à l'apprentissage, uOttawa. *Inclusion pédagogique*. En ligne : <https://saea-tlss.uottawa.ca/fr/conception-de-cours/inclusion-pedagogique>

Tremblay, S. (2013). *La conception universelle de l'apprentissage en enseignement supérieur: Principes, applications et approches connexes : Revue de la littérature*. Ministère de l'Enseignement supérieur, Recherche, Science et Technologie (MESRST).

Moodle UCLouvain « Universal By Design », consulté le 20.05.2025.